

津島“にぎわい”創出プロジェクト

東海三県寺密度No.1の
津島で御縁を結びませんか

愛知県
津島

まち歩き ツアー

体験型

開催
期間

令和元年

10/6日

令和2年

3/22日の

全15コース/
参加者大募集



主催：愛知県津島市 企画・運営：一般社団法人にぎわい創出機構OSHI・津島おもてなしコンシェルジュ
後援：津島商工会議所・一般社団法人津島市観光協会・クローバーTV・一般社団法人愛知県観光協会・
中日新聞社・朝日新聞社・毎日新聞社・読売新聞中部支社

A **10/6日**
コース **〈秋まつりDay〉**

尾張津島秋まつりを見よう
絢爛豪華!
宵の一斉総車切

華麗な山車の巡行を見物しながらまち歩きを。老舗の「信長めし」を味わったら、いざ感動のクライマックスへ! プラン限定お土産付きです。

見どころ①

煎茶&お菓子
(蔵ギャラリーつづら)



見どころ②

からくり奉納
(津島神社)



見どころ③

一斉総車切
(池須通り)



主なルート

津島駅(出発)→天王通り周辺→蔵ギャラリーつづら①→本町界限→津島神社②→魚しま(夕食)→池須通り③→津島駅(解散)

- ◎参加費:
[大人・子ども]3,000円
※夕食、煎茶・お菓子付き
- ◎定員:20名
- ◎徒歩距離:約2.5km
※靴下着用(ストッキング不可)
- ◎お土産:
特製キーホルダー
- ◎出発:名鉄津島駅
午後2時
- ◎解散:名鉄津島駅
午後7時40分

備考:出発時間まで、各自で秋まつりをお楽しみください。

B **10/19土**
コース

令和元年
貴重なご朱印巡り

寺密度東海三県No.1である津島屈指のご朱印授与のお寺へ、皆様をゆったりご案内します。

見どころ①

阿修羅の書置きご朱印
(観音寺)



※イメージ

見どころ②

加藤清正ゆかりの書置きご朱印
(妙延寺)



※イメージ

見どころ③

神無月・令和の秋まつり書置きご朱印
(宝寿院)



※イメージ

主なルート

津島駅(出発)→観音寺①→妙延寺②→観光交流センター(抹茶体験)→清正公社→宝寿院③→津島神社(解散)

- ◎参加費:
[大人・子ども]1,100円
※抹茶体験付き
※書置き画付ご朱印等授与料除く。授与を希望される場合は、当日に別途授与料をお寺へお納めください。
- ◎定員:20名
- ◎徒歩距離:約2.5km
- ◎出発:名鉄津島駅
午前9時
- ◎解散:津島神社
午後0時30分

備考:直筆の画付ご朱印の授与はありません。

C **11/3日**
コース

仏画を巡る旅、
写仏塗り絵と薬膳粥

創建1600年以前、築200余年の古刹で写仏塗り絵を体験したあとは薬膳粥をいただきます。さらに画付きご朱印で人気のお寺のギャラリー見学にご案内します。

見どころ①

心を映す…写仏塗り絵
(吉祥寺)



見どころ②

薬膳粥と薬草茶
(吉祥寺)



見どころ③

お寺ギャラリー



主なルート

津島駅(出発)→吉祥寺①②→龍淵寺③→蓮台寺→観音寺本堂→観音寺ギャラリー③(解散)

- ◎参加費:
[大人・子ども]1,700円
※薬膳粥・薬草茶付き
※書置き画付ご朱印等授与料除く。授与を希望される場合は、当日に別途授与料をお寺へお納めください。
- ◎定員:20名
- ◎徒歩距離:約1.5km
- ◎出発:名鉄津島駅
午前9時30分
- ◎解散:観音寺または吉祥寺
午後1時

備考:直筆の画付ご朱印の授与はありません。

D **11/16土**
コース **〈シニアDay〉**

秘仏と皇室ゆかりの寺院
特別拝観

国重要文化財指定で「一度は見たい」穏やかな微笑みのある慈悲深い仏像と向き合ひましょう。

見どころ①

鎌倉時代の地藏菩薩拝観
(西光寺)



見どころ②

明治天皇行在所、御座の間拝観
(浄光寺)



見どころ③

後醍醐天皇ひ孫良王さま墓陵と
阿弥陀如来坐像拝観(瑞泉寺)



主なルート

津島駅(出発)→西光寺①→観光交流センター(抹茶体験)→清正公社→浄光寺②→瑞泉寺③→蔵の道→観光交流センター(解散)

- ◎参加費:
[大人]1,700円
※抹茶体験付き
- ◎定員:20名
※小学生以下参加不可
- ◎徒歩距離:約3.0km
- ◎出発:名鉄津島駅
午前9時
- ◎解散:観光交流センター
午後0時30分

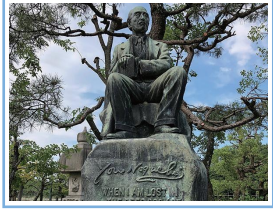
E **11/23土**
コース

大正ロマン
与謝野晶子・白蓮の世界

与謝野晶子や「花子とアン」のモデルとなった柳原白蓮も津島に深い関わりが…。その足跡を辿り、おいしいランチを楽しみましょう。

見どころ①

野口米次郎像
(天王川公園)



見どころ②

与謝野晶子
(まのや)



※津島市立図書館提供

見どころ③

柳原白蓮
(まのや)



※津島市立図書館提供

主なルート

津島駅(出発)→天王川公園①→ラ・プティット・シェーズ(昼食)→まのや②③(解散)

- ◎参加費:
[大人]3,600円
※昼食・ドリンク付き
[子ども]700円(食事なし)
※子どものスープと炊き込みご飯の食事希望者は当日別途注文
- ◎定員:20名
- ◎徒歩距離:約2.0km
- ◎出発:名鉄津島駅
午前11時
- ◎解散:まのや
午後3時

F コース **12/1日**
〈着物Day〉

まちなかで伝統工芸、
からくり人形を楽しもう!

伊勢志摩サミットで政府
広報展示された「茶運び人
形」を横井誠氏が披露・解
説し、茶遊びを体感。先人
の知恵と技術に触れ合え
るツアーです。

見どころ①

2/3サイズの高屋敷車べろ出し人形の体験
(観光交流センター)



見どころ②

茶室にて茶運び人形の実演
茶遊びを体感(観光交流センター)



見どころ③

馬場町山車蔵特別見学



主なルート

津島駅(出発)→麩屋町山車
蔵→蔵の道→観光交流セ
ンター①②→末廣寿司(昼
食)→馬場町山車蔵③→津
島神社(解散)

◎参加費:
〔大人・子ども〕2,300円
※昼食付き

◎定員:10名
※未就学児参加不可

◎徒歩距離:約1.8km

◎出発:名鉄津島駅
午前9時45分

◎解散:津島神社
午後1時

備考:着物でご案内します。

G コース **12/7土**

津島神社参拝と
伝統芸能を楽しむ会

年末の忙しさの中、ホッと
一息。伝統芸能を観て古き
よき津島の町並みを楽し
み、津島神社への参拝をい
たしましょう。

見どころ①

古きよき津島の町並みガイド



見どころ②

伊六万歳
(堀田家住宅管理棟)



見どころ③

箏演奏
(国指定重要文化財堀田家住宅)



主なルート

津島駅(出発)→十王堂→大
土社→蔵の道・堤下神社①
→津島神社→堀田家住宅
②③(解散)

◎参加費:
〔大人〕2,000円
〔子ども〕800円

◎定員:20名
◎徒歩距離:約2.0km

◎出発:名鉄津島駅
午前9時30分

◎解散:堀田家住宅
午後0時30分

H コース **1/5日**
〈初詣Day〉

令和初新年
初祈禱と精進料理

お一人ずつ祈禱いただけ
ます。うでわ念珠もご祈禱
してお渡し。会場を移して、津
島唯一の本願寺派のお寺
で精進料理を召し上がって
いただきます。

見どころ①

加持祈禱・護摩祈禱
(観音寺)



見どころ②

うでわ念珠づくり体験
(観音寺)



見どころ③

お寺で精進料理
(照蓮坊)



主なルート

津島駅(出発)→観音寺①
②→観音寺ギャラリー→
蓮台寺→照蓮坊(昼食)③
(解散)

◎参加費:
〔大人・子ども〕3,500円
※昼食付き

◎定員:20名
◎徒歩距離:約2.0km

◎出発:名鉄津島駅
午前9時30分

◎解散:照蓮坊または観音寺
午後1時

備考:直筆の画付ご朱印の授与
はありません。

I コース **1/19日**

和菓子づくりと抹茶体験

抹茶文化で有名な津島。職
人さんの指導で、和菓子づ
くり体験をします。そのお
菓子でお抹茶をいただき、
心を癒しましょう。

見どころ①

和菓子づくり体験
(観光交流センター)



見どころ②

抹茶体験
(観光交流センター)



見どころ③

津島神社参拝



主なルート

津島駅(出発)→観光交流セ
ンター①②→津島神社③
→観光交流センター(解散)

◎参加費:
〔大人・子ども〕2,000円
※和菓子・抹茶体験付き

◎定員:20名
◎徒歩距離:約2.5km

◎出発:名鉄津島駅
午後1時

◎解散:観光交流センター
午後4時

備考:エプロン・帽子又はバンダ
ナ・手拭持参

J コース **2/8土**
〈女性Day〉

おいしい津島 発見!

津島の「おいしい」をご案内
します。体験・見学、そして
ゆったりくつろいでいただ
き、心もおなかもちいばい
になるコースです。

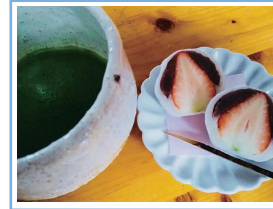
見どころ①

「くつわ」づくり体験
(あかだ屋清七)



見どころ②

いちご大福とお抹茶
(三木屋)



見どころ③

糍の室特別見学と甘酒
(糍屋)



主なルート

津島駅(出発)→あかだ屋清
七①→津島神社→三木屋
②→糍屋③→観光交流セ
ンター(解散)

◎参加費:
〔大人・子ども〕1,900円

◎定員:8名
◎徒歩距離:約2.0km

◎出発:名鉄津島駅
午前9時30分

◎解散:観光交流センター
午後0時50分

備考:エプロン・帽子又はバンダ
ナ持参

K コース **2/24** 月 (振休)

開扉祭(おみと)で
厄払いしよう!

津島伝統芸能「伊六万歳」・津島産の具材たっぷりのお開扉汁(おみとじる)・「開扉祭」見学で、ONLY津島を楽しみます。

見どころ①

伊六万歳
(観光交流センター)



見どころ②

開扉祭
(津島神社)



見どころ③

「歯痛除け」「厄除け」「田の虫除け」などに
お利益があるといわれる燃え残った藁(津島神社)



主なルート

津島駅(出発)→観光交流センター①→津島神社→蔵ギャラリーつづら(夕食)→津島神社②③(解散)

◎参加費:
[大人]2,600円
[子ども]2,100円
※夕食付き

◎定員:20名
◎徒歩距離:約3.0km
◎出発:名鉄津島駅
午後3時
◎解散:津島神社
午後8時30分

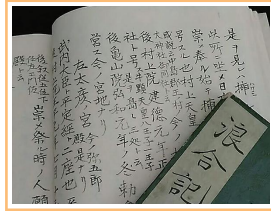
L コース **2/29** 土

“雑煮発祥のまち”つしま
と良王物語を訪ねて

津島のまちの物語「良王伝承」にまつわる名所、旧跡を
探訪します。

見どころ①

「浪合記」に登場する
多くの名刹を訪訪



※津島市立図書館提供

見どころ②

「浪合記」と尾張津島天王祭
との関わり



良王さま

※津島市立図書館提供

見どころ③

「良王伝承」に登場する雑煮を味わう
(三すじ)



主なルート

津島駅(出発)→津島神社①
②→宝寿院→車戸河→瑞泉寺→三すじ(昼食)③→大龍寺→良王神社→観光交流センター(解散)

◎参加費:
[大人・子ども]2,000円
※昼食付き

◎定員:20名
◎徒歩距離:約4.5km
◎出発:名鉄津島駅
午前9時15分
◎解散:観光交流センター
午後2時40分

M コース **3/6** 金

津島の伝統産業「太鼓」と
「毛織り」と農業体験

早春の津島で、津島の伝統産業「太鼓づくり」と「毛織り」の見学は
いかがですか。その後、大根の引っこ抜きも体験
できます。

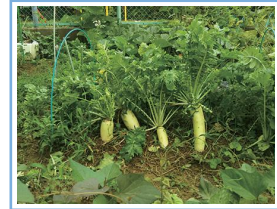
見どころ①

太鼓倉庫見学
(堀田新五郎商店)



見どころ②

農業体験
(堀田農園)



見どころ③

毛織り機見学
(小林毛織)



主なルート

天王川公園(出発)→堀田新五郎商店①→堀田農園②→小林毛織③→天王川公園(解散)

◎参加費:
[大人]1,300円
[子ども]1,000円

◎定員:20名
◎徒歩距離:約3.0km
◎お持ち帰り:
野菜(大根など)
◎出発:天王川公園(旧中央公民館前)
午前10時
◎解散:天王川公園(旧中央公民館前)
午後0時30分
※駐車場あり。
名鉄電車でお越しの方はふれあいバスをご利用ください。
行き:名鉄津島駅発
午前9時15分
帰り:老人福祉センター発
午後0時45分
※旧中央公民館の所在地は裏面をご覧ください。

N コース **3/7** 土 <子どもDay>

つしま名物・名産
味巡りと名刹散歩

もろこ寿司づくりとお味噌づくりをそれぞれお土産付きで体験し、試食した後、市内名刹を散策します。

見どころ①

もろこ寿司づくり体験
(観光交流センター)



見どころ②

味噌づくり体験
(観光交流センター)



見どころ③

津島市内のご朱印寺
の名刹を散策



主なルート

津島駅(出発)→観光交流センター(昼食)①②→西光寺→常楽寺③→宝泉寺→清正公社→宝寿院→津島神社(解散)

◎参加費:
[大人・子ども]2,700円
※試食有り

◎定員:20名
◎徒歩距離:約3.0km
◎お持ち帰り:
もろこ寿司・味噌
◎出発:名鉄津島駅
午前9時30分
◎解散:津島神社
午後3時
備考:エプロン・帽子又はハンダナ持参

O コース **3/22** 日

～春うらら～
加藤清正ゆかりの地で、
煎茶と講談を楽しもう!

講師・水谷ミミさんの清正にまつわる講談とミミさんを囲んでのランチタイムも楽しんでいただけます!

見どころ①

書院や茶室、季節の設えを見学
(市指定文化財渡邊家住宅)



見どころ②

水谷ミミさんの講談
(妙延寺)



見どころ③

妙延寺での加藤清正に
まつわる講談を楽しむ(妙延寺)



主なルート

津島駅(出発)→清正公社→蔵ギャラリーつづら→渡邊家住宅①→妙延寺②③→シーズンカフェ茶の間(昼食)(解散)

◎参加費:
[大人・子ども]2,900円
※昼食・煎茶・お菓子付き

◎定員:20名
◎徒歩距離:約2.0km
※未就学児参加不可
※靴下着用(ストッキング不可)
◎出発:名鉄津島駅
午前9時45分
◎解散:シーズンカフェ茶の間
午後1時30分

津島おもてなしコンシェルジュ



私たちがまち歩きツアーで皆さんをおもてなしご案内します。まち歩きツアー開幕前日の10月5日(土)にはリアル謎解きゲームを開催します。ぜひ、ご参加ください。

◎開催時間：午前10時～午後3時

◎受付場所：津島ゲストハウス「げた家」
(住所：津島市天王通り1丁目21番地)

◎参加費：500円



参加者全員にプレゼント！～津島まいろうかカード～

参加当日から市内店舗で割引等(1枚につき1回)(有効期限：令和元年10月6日～令和2年3月31日)が受けられる「津島まいろうかカード」をプレゼントします。協力店舗の情報は、順次更新しています。

右のQRコードからご確認ください▶▶▶



あかだ屋清七	住所/ 祇宜町1 TEL/0567-26-2754	営業時間/9:00～18:00 休/第2・第4水曜日	お買い上げの方にペットボトル(500ml)1本プレゼント
糸政商店	住所/ 天王通り6-43-2 TEL/0567-26-2798	営業時間/9:00～19:00 休/第1・第3日曜日	お買い上げ1会計につき10%OFF
宇佐美タオル店	住所/ 本町4-43 TEL/0567-26-3702	営業時間/9:00～18:00 休/不定休	1,000円以上のお買い上げ1会計につき 千支のタオル1枚プレゼント
カトー洋品店	住所/ 南本町2-8 TEL/0567-26-2657	営業時間/8:30～19:00 休/月曜日	お買い上げ1会計につき粗品プレゼント
河村屋菓子舗	住所/ 藤川町16 TEL/0567-28-0925	営業時間/8:30～18:00 休/火曜日	お買い上げ1会計につき10%OFF
合資会社靴屋	住所/ 本町1-57 TEL/0567-26-8338	営業時間/10:00～17:00 休/日曜日・祝日	1,500円以上のお買い上げ1会計につき10%OFF
サンガーデンボウリング	住所/ 柳原町1-4 TEL/0567-25-2211	営業時間/(月・金) 10:00～23:00 (火・水・木) 8:00～23:00 (土) 8:00～24:00 (日) 8:00～23:00 休/無	2ゲーム+貸靴 999円(税別)〈グループ全員対象〉
総本家 角政	住所/ 馬場町7 TEL/0567-26-2857	営業時間/8:00～19:00 休/無	1,000円以上のお買い上げ1会計につきお土産プレゼント
ブックオフ津島店	住所/ 東柳原町2-51-1 TEL/0567-28-4482	営業時間/10:00～21:45 休/無	お買い上げ1会計につき本5%OFF (セール対象外、クーポン併用不可)
まるかね学生服店	住所/ 藤里町3-8 TEL/0567-28-1177	営業時間/10:00～20:00 休/水曜日	お買い上げスタンプポイントを2倍進呈
洋菓子パティスリーシェフ	住所/ 西柳原町3-62 TEL/0567-26-0582	営業時間/9:00～20:30 休/木曜日	800円以上のお買い上げ1会計につき、お買い上げ金額の50%分の金券(当店使用に限る)プレゼント

〇〇Day限定特典

〇〇Dayのコース参加者限定の特典もあります！

<p>A 秋まつりDay</p> <p>尾張津島秋まつり特製ブックレット・タオルプレゼント</p> <p>◎対象者：参加者全員 ◎提供：津島山車保存会 津島石探祭車保存会</p>	<p>D シニアDay</p> <p>津島まいろうかカードもう1枚プレゼント</p> <p>◎対象者：60歳以上の参加者</p>	<p>F 着物Day</p> <p>抹茶体験100円引き</p> <p>◎対象者：着物を着た参加者 ◎対象日時：後日要予約(有効期限 令和2年3月31日まで) ◎提供：津島市観光交流センター (TEL:0567-25-2701)</p>	<p>H 初詣Day</p> <p>観音寺特製クリアファイルプレゼント</p> <p>◎対象者：参加者全員 ◎提供：観音寺</p>	<p>J 女性Day</p> <p>「麴スイーツ」100円引き</p> <p>◎対象者：女性の参加者 ◎対象日時：ツアー一時 ◎提供：靴屋</p>	<p>N 子どもDay</p> <p>ボールすくい3回無料(上限20個まで)</p> <p>◎対象者：小学生以下の参加者 ◎対象日時：ツアーの昼食時間 ◎提供：津島市観光交流センター</p>
--	---	---	--	--	--

津島まち歩きツアー申込書

おかけ間違えないよう、ご注意ください。
FAX:0567-26-5700

開催日	コース(月 日 曜日)		《記入例: A コース(10月6日 日曜日)》			
ふりがな		ふりがな				
氏名 (代表者名)		住所				
電話番号	() -	携帯番号	() -	参加人数	大人 (中学生以上)	人
FAX番号	() -	備考	今後のご案内をFAXでお知らせしてよろしいですか?		<input type="checkbox"/> 可 <input type="checkbox"/> 不可	子ども (小学生以上)

お申込について

- ◎申込開始時期: 令和元年9月2日(月) 正午
- ◎申込期限: 催行日直前の月曜日正午
- ◎申込方法: 専用WEBサイト、電話又はFAX
 ※電話受付は月曜日、木曜日の午前10時～午後3時(祝日の場合は翌日)。
 ※FAXの場合は、5日以内に予約可、不可の回答をFAXでお知らせします。
- ◎キャンセル待ち: 参加可能になった場合は催行日直前の月曜日までに連絡します。
- ◎参加費支払: 当日現金払い(クレジットカード不可) ※お釣りがないようにご協力をお願いします。
- ◎料金区分: 大人…中学生以上、子ども…小学生以下。
- ◎参加費に含まれるもの: 各コースによって異なります。※保険は含まれないので、事故、怪我等は自己責任となります。
- ◎キャンセル料金: 10日前～4日前まで…参加費の30%、3日前～前日まで…参加費の50%、当日・無断…参加費の100%
- ◎開催可否: 雨天決行・荒天中止
 ※中止の場合は、前日の午後5時までにメール(専用WEBサイトでの申込者)又はFAX(電話又はFAXでの申込者)でお知らせします。
- ◎アンケート: 当日にアンケートにご協力ください。
- ◎写真撮影: 今後のリーフレット等の宣材として撮影を行います。予めご了承ください。
- ◎駐車場: 津島駅周辺のコインパーキングをご利用ください。駐車料金は各自でご負担ください。
- ◎その他: ツアーは2グループに分かれて行きますので、行程を入れ替える場合があります(参加申込が少数の場合を除く)。
- ◎注意事項: お寺や建造物等は大切な歴史資産ですので、拝観・見学時には靴下の着用やかばんの持ち方等、資産を傷つけないように注意をお願いします。また、建物管理者等がご遠慮している服装・行為をした場合には見学等を中断させていただく場合があります。

申込先・問い合わせ先

- ◎津島"にぎわい"創出プロジェクト受託者(一社)にぎわい創出機構OSHI(午前10時～午後3時)
- ◎営業日: 月・木曜日(祝日の場合は翌日)
- ◎住所: 津島市天王通り一丁目21番地
- ◎電話・FAX: 0567-26-5700
- ◎専用WEBサイト: <https://tsushima-koakinai.net/tour/>
- ◎専用メールアドレス: machiaruki@oshi.or.jp



交通案内	市内地図(Mコース)
<ul style="list-style-type: none"> 【東名阪自動車道】弥富ICから約15分、蟹江ICから約15分 【名神高速道路】岐阜羽島ICから約35分 【東海北陸自動車道】尾西ICから約35分 【名鉄津島線】名鉄名古屋駅から約22分 【名鉄バス】名鉄バスセンターから約50分 【名鉄尾西線】名鉄弥富駅から約10分 	<p>◎天王川公園には駐車場がございます。名鉄電車でお越しの方はふれあいバスをご利用ください。(乗車賃:100円) 行き: 名鉄津島駅発午前9時15分(老人福祉センター下車) 帰り: 老人福祉センター発午後0時45分</p>