

市政のひろば 主な内容

放射線室の紹介
 ～知っていますか?ラジエーションハウス～……………2,3

9月1日(日)は「防災の日」……………6

あいちトリエンナーレ2019 いよいよ開幕! ……………9

一緒に山車を曳いてみませんか……………13

確にゃん🐾プレミアム付商品券
 ……………挟み込み①～④

第14回愛知県市町村対抗駅伝競走大会津島市
 代表選手選考会……………19

院長コラム……………22

私のカルテ……………23

子どもの目……………24

アンケート……………28～30

街角散歩……………31

行政 & 暮らしの情報






電話 ファックス ホームページ Eメール
 (各担当課のGはグループの略です)

お知らせ

特別障害者手当等の現況届の提出が必要です

特別障害者手当・障害児福祉手当・経過的福祉手当を受けている方は「現況届」を、愛知県在宅重度障害者手当を受けている方は「所得状況届」を、毎年提出してください。現在、支給停止中の方も届けが必要です。

この届けは、手当受給者本人、扶養義務者などの平成30年中の所得の状況を確認するものです。提出しない場合、手当の支給が停止されますので、必ず期間内に手続きをしてください。

なお、介護保険施設等に入所もしくは医療機関に3カ月以上継続して入院している方は受給できません(障害児福祉手当は、入院中の方も受給できます)。該当の方は速やかに手当喪失届を提出

してください。届けが遅れると、手当を返還していただくこととなります。
 対象となる方には、8月上旬に届出用紙を郵送します。

- 受付期間**
- ①特別障害者手当・障害児福祉手当・経過的福祉手当
8月9日(金)～9月11日(水)
 - ②愛知県在宅重度障害者手当
8月1日(水)～30日(金)
- 受付・問合** 福祉課福祉G
 ☎24-11115

個人事業税第1期分の納期限は9月2日(月)です

個人事業税は、個人で事業を営む方にかかる税金です。

8月中旬に県から納税通知書をお送りします。

最寄りの銀行、農協、ゆうちょ銀行(代理店の郵便局を含む)などの金融機関、コンビニエンスストアもしくは、MMK設置店(納付金額が30万円以下のものに限る)または県税事務所へ納付してください。

詳しくは、ホームページをご覧ください。

<http://www.pref.aichi.jp/soshiki/zeimu/>

問合 西尾張県税事務所
 ☎0586-4513169

お知らせください 家屋の取り壊しや新増築等

固定資産税は、毎年1月1日を賦課期日として課税します。

そのため、賦課期日までに家屋の取り壊しや新増築、用途変更、未登記家屋の名義変更、土地の利用状況の変更などをされた場合ご連絡ください。

※平成31年1月2日以降に新増築された家屋について、固定資産税評価額を算出するため、税務課家屋担当調査員による家屋調査を随時実施いたしますので、ご協力をお願いします。

問合 税務課固定資産税G
 ☎55-92664

市民病院の外来休診日について

市民病院では、今年のゴールデンウィーク期間中に診療日を設けたことに伴い、8月に外来休診日を設けます。

外来休診日 8月15日(水)

※緊急・救急の場合は通常の休日と同様に診療を行います。

問合 市民病院管理課管理G
 ☎28-5151 内線2201



夏の安全なまちづくり県民運動

8月1日(木)～10日(土)

スローガン(3N運動)

犯罪にあわない 犯罪を起こさせない
犯罪を見逃さない

住宅を対象とした侵入盗の防止

- ・ 短時間の外出・在宅中・就寝中を問わず、カギをかけましょう。さらに、窓やドアはツーロックにしましょう。
- ・ センサーライトや補助錠、防犯カメラ等の防犯設備を活用しましょう。
- ・ 不審者を寄せ付けないよう地域ぐるみで「あいさつ、声かけ」運動を広げましょう。

子どもと女性の犯罪被害防止

- ・ 子どもを一人で遊ばせないようにしましょう。
- ・ なるべく人通りが多く明るい道を通り、防犯ブザーや笛を携帯して、いつでも使える状態にしましょう。

特殊詐欺の被害防止

- ・ 言葉巧みな犯人と会話をしないで済むように、在宅でも留守番電話に設定しておきましょう。
- ・ お金の要求に対しては、「すぐに振り込まない」「ひとりで振り込まない」「呼び出しに応じない」「知らない人に手渡さない」を徹底しましょう。
- ・ キャッシュカードの暗証番号を第三者に伝えたり、カードを渡さないようにしましょう。

自動車盗の防止

- ・ 車両から離れるときは、短時間であつても「キーを抜く」「ドアロックをする」を徹底しましょう。

照明や防犯カメラなど防犯対策が取られた駐車場を選びましょう。

問合せ 市民協働課交通防犯G
☎55-902900



「子どもの人権110番」強化週間

8月29日(木)～9月4日(水)

強化週間中は、相談時間を延長し、全国一斉に電話相談を実施します。

相談時間

- 平日 午前8時30分～午後7時
- 土日曜日 午前10時～午後5時
- ※強化週間外は平日の午前8時30分～午後5時15分

内容 いじめ・虐待など、子どもの人権にかかわる悩みごと、心配ごとなどの相談

※相談内容の秘密は固く守られます。ひとりで悩まず、気軽に相談してください。

相談専用電話

☎0120-007-110

(フリーダイヤル)

問合せ 名古屋法務局人権擁護部

☎052-952-8111

内線1483

人権ひろば



人権推進課人権同和・男女参画G
☎55-9364

ご存知ですか？障害者差別解消法

正式名称は「障害を理由とする差別の解消の推進に関する法律」です。この法律は、障がいのある人への差別をなくすことで、障がいのある人もない人もともに生きる社会(共生社会)を実現するために、「不当な差別的取扱いの禁止」と「合理的配慮の提供」を定めています。

不当な差別的取り扱いとは

障がいのある人に対して、正当な理由なく、障がいを理由として、サービスの提供を拒否することや、サービスの提供にあたって場所や時間帯などを制限すること、障がいのない人にはつけない条件をつけることなどです。

合理的配慮とは

障がいのある人から何らかの対応を求める意思の表明があった場合に、負担になり過ぎない範囲で、その解決に向けた工夫や対応を行うことです。

市民の皆さんにもできること

法律では、一般の人に課せられる義務や罰則はありませんが、差別をなくし、誰もが暮らしやすい笑顔ある共生社会を実現するために、次のような具体例を参考に、地域の中で助け合いましょう。

- ・ 障がいのある人が困っていたら、積極的に声をかけてサポートの方法を尋ね、本人がしてもらいたいお手伝いをするようにしましょう。
- ・ 盲導犬などの身体障害者補助犬の役割を理解して、「犬だから」という理由で受け入れを拒否しないようにしましょう。



お知らせ

募集

催し

教室・講座

子育て・健康

スポーツ

全国大会出場

成績発表

栄誉

寄附

浄化槽の法定検査を受検しましょう

浄化槽は、その機能を維持するため、定期的な清掃・保守点検に加え、指定検査機関による法定検査が必要です。生活排水による水質汚濁を防止するため、必ず受検してください。

設置後等の水質検査（1年目）

浄化槽の使用開始後3カ月を経過した日から5カ月以内に、浄化槽が適正に設置され、生活排水が浄化されていることを確認します。

定期検査（2年目以降毎年1回）

浄化槽の機能が発揮され、所定の放流水質が維持されていることを確認します。

指定検査機関（申込先）

（一社）愛知県浄化槽協会（名古屋市中村区）
☎052-481-7160

台風や豪雨に備えて浄化槽設備の自己点検をしましょう

台風や豪雨などによる冠水時に、浄化槽の蓋が外れ汚物が流出する可能性があります。日ごろから、浄化槽設備の自己点検をしてください。

問合 生活環境課環境保全G

☎55-996000



第61回水道週間アンケート実施結果

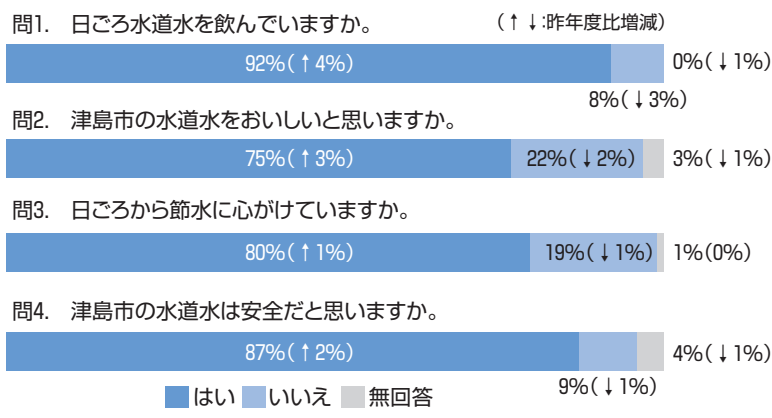
6月1日～7日の1週間、水道水に関するアンケートを実施しました。346人の方から回答をいただき、ありがとうございます。その結果は次のとおりです。

これからも安全でおいしい水道水の供給に努めます。

問合 上下水道部管理課管理G

☎55-97208

第61回 水道週間アンケート結果



募集

市立図書館指定管理者

指定期間 令和2年4月1日～6年3月31日(4年間)

応募資格 法人その他の団体(個人での応募は不可)

提出書類等の配付・受付

配付 8月5日(月)～23日(金)

受付 8月23日(金)～30日(金)

午前9時～午後5時

※いずれも土・日曜日、祝日は除く

場所 市役所2階社会教育課窓口

説明会

日時 8月13日(火) 午後2時

場所 市立図書館2階小集会室

問合 社会教育課生涯学習G

☎55-9421

市立看護専門学校 社会人入学生

令和2年度(3年課程全日制)の社会人特別入学生を募集します。

募集人員

若干名

出願資格

- ①～④のすべてに該当する方
- ① 次のいずれかに該当し、入学時に社会人経験を3年以上有する方
- ・ 高等学校または中等教育学校を卒業した方
- ・ 通常の課程による12年の学校教育を

修了した方

・ 高等学校を卒業した者と同等以上の学力があると認められた方

・ 本校における個別の入学資格審査に合格した方で18歳以上の方

② 看護専門職に強い志望動機を持ち、将来は海部津島地区に看護師として働くことを強く決意している方

③ 合格した場合は、必ず本校に入学できる方

④ 看護専門職となるための学習が継続できる能力を有している方

試験日 9月14日(土)

試験期間 8月19日(月)～30日(金)

出願期間 (郵送の場合、締切日当日消印有効)

受験料 1万円

試験科目 小論文・面接(詳細は入学案内募集要項に記載)

その他

入学案内募集要項は、問い合わせ先にご請求(郵送の場合、返信用切手250円要)いただくか、市ホームページからもダウンロードできます。

推薦・一般入学試験の募集案内は、市政のひろば9月12月号に掲載します。

問合 市立看護専門学校事務局

〒496-0000

津島市橘町6-34

☎26-4101

☎26-4610

🌐 <https://www.city.tsushima.lg.jp>





一緒に山車を曳いてみませんか

10月5日(土)と6日(日)に開催される「尾張津島秋まつり」の梶方(山車を曳くスタッフ)を募集しています。

応募資格 20～40歳のやる気のある男性(外国人の方も可)

その他

- ・詳細は、8月31日(土)までに下記へ。
- ・半纏や傷害保険等は用意します。
- ・その他については、各山車の指示があります。

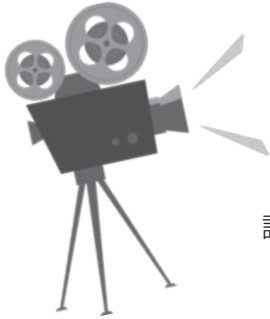
問合 津島山車保存会事務局(荻野)

☎080-2623-2011

REDISCOVERY TSUSHIMA

短編映画ワークショップ2019の参加者募集!

津島を舞台にした短編小説の受賞作品を映画化するワークショップ参加者を募集します。講師が基礎から丁寧に映画制作を教えますので、初心者の方でも気軽にご参加ください。



日時 10月14日(月・祝)、11月4日(月)、30日(土)、12月1日(日)、7日(土)、8日(日)、14日(土)、15日(日)(全8回)

午前9時30分(受付 午前9時15分)

※11月4日(月)は、午後1時30分(受付 午後1時15分)

場所 文化会館2階視聴覚室

内容 受賞作品「結衣公記」と「ダナモさん」のシナリオを考えたあと、監督・制作進行・カメラマン・俳優などの役割を決め、撮影・編集まで行うワークショップです。短期間で映画作品ができてしまう驚きと楽しさを感じられるとともに、「自分たちの作品」が市内外に発信されます。

完成した映画作品は、令和2年1月26日(日)午後2時から文化会館2階視聴覚室で上映します。

講師 木全純治氏(シネマスコール支配人、あいち国際女性映画祭ディレクター、椋山学園大学非常勤講師)

対象 満15歳以上で、全日程に参加できる予定の心身ともに健康な方

※映画制作の経験不問

定員 30人

参加費 各日200円(交通費・食費等は各自でご負担ください)

※学生は参加費無料です。



みんなで映画を作っておもしろい!



申込 9月26日(木)正午までに、「氏名、住所、性別、生年月日、職業(学生の場合、学校名と学年)、電話番号、映画制作経験の有無」をメールまたは電話で下記へ。なお、申込締切日に定員に満たない場合は引き続き申込受付をします。

問合 (一社)にぎわい創出機構OSHI

☎26-5700(月・木曜日の午前10時～午後3時)

✉eiga@oshi.or.jp



催し

令和元年度納涼まつり

〜踊って抜けよう津島の輪〜

日時 8月19日(月)

午後1時30分〜4時

場所 文化会館大ホール

内容 踊りやバザー(手作りパン、コーヒー等)、遊び(ボウリング等)を楽しみながら、高齢者や幼児、障がいのある人たちと世代を超えて地域の輪を広げます。

後援 市教育委員会、市社会福祉協議会

協賛 西尾張シーエーティーヴィ(株)

主催・問合せ 納涼まつり実行委員会

☎ 24-25440

お知らせ

募集

催し

教室・講座

子育て・健康

スポーツ

全国大会出場

成績発表

栄誉

寄附

「おいまつシネマ」フィルム上映会

今年も図書館でアニメーション作品を上映します。

日程・内容 左表のとおり

※各日ともに、会場は午後1時30分、上映は午後2時

日程	上映時間	上映作品
8月13日(火)	62分	「ミッキーの消防隊」
8月14日(水)	計約60分	① ガラスの地球を救え!「地球との約束」 ② ガラスの地球を救え!「私たちの未来」 環境省 地球温暖化の意識啓発アニメ
8月15日(木)	78分	「かんからさんしん」 ～沖縄戦を生きぬいた子どもたち～

(注意)上映作品は変更となる場合があります。

場所 市立図書館2階大集会室
定員 60人(先着順・自由席)
入場料 無料
申込 不要
問合せ 社会教育課生涯学習G

☎ 55-9421

平和祈念の黙とうを

原爆死没者と戦没者のご冥福と非戦、核兵器廃絶を願い、あわせて世界恒久平和の実現を祈念するため、全国で次の日時に1分間の黙とうが捧げられます。

皆さんも職場や家庭などで、黙とうを捧げましょう。

黙とう日時(1分間)

8月6日(火) 午前8時15分

9日(金) 午前11時2分

15日(木) 正午

問合せ 企画政策課行政経営G ☎55-9465

平和の集い

今日の平和と繁栄は、戦争での尊い犠牲の上に成り立っています。世代が替わり薄れつつある戦争の記憶を継承し、平和の尊さについて考えましょう。

日時 8月9日(金) 午後1時30分〜3時

場所 文化会館小ホール

内容 平和祈念式典、天王中学校吹奏楽部による演奏、平和を祈念する小中学校作品展、平和パネル展示、参加者による献花

問合せ 福祉課福祉G ☎24-1115

全国親子クッキングコンテスト
(津島・愛西大会)

わが家の自慢メニューをぜひご応募ください。書類選考により、津島・愛西大会(実技選考会)の出場者が選ばれます。

参加資格 小学生とその保護者(2人1組)

申込 専用の応募用紙に記入の上、9月15日(日)までに左記へ。

※応募用紙や詳細についてはホームページでもご覧いただけます。

後援 市、市教育委員会

問合せ 津島ガス(株) ☎28-1331

http://www.tsushimagas.co.jp



教室・講座

普通救命講習Ⅰ

日時 9月8日(日) 午前9時〜正午

場所 消防本部3階大会議室

内容 心肺蘇生法 止血法 AEDの使用法

対象 市内在住、在勤・在学の方(中学生以上)

定員 24人(定員になり次第締切)

申込 8月8日(木)〜21日(水)に申請用紙に記入の上、左記へ。FAX、市ホームページからも申請できます。

問合せ 消防本部救急G

☎ 23-0119 内線110

FAX 28-3341

就業支援講習会

ひとり親家庭の父母と寡婦の方を対象に技能資格を習得する就業支援講習会参加者を募集します。

コース・会場等

パソコン講習中級(託児あり)

ヒューマンアカデミー(名古屋駅前)
10月12日(土)～令和2年2月8日(土)
(全15回)
教材費 2160円

調剤薬局事務講習

国際観光専門学校 名古屋校
10月2日(水)～11月13日(水)(全7回)
教材費 5500円

経理事務講習

ヒューマンアカデミー(名古屋駅前)
10月12日(土)～令和2年2月8日(土)
(全15回)
教材費 3000円

介護職員初任者研修Cコース

未来ケアカレッジ 名古屋駅前校
10月2日(水)～令和2年1月22日(水)
(全16回)自宅学習要件有
教材費 6480円

登録販売者講習(託児あり)

国際観光専門学校 名古屋校
10月6日(日)～令和2年3月8日(日)
(全20回)
教材費 9800円

定員 各20人(登録販売者講習のみ40人)。

ただし、応募多数の場合、抽選。

受講料 無料(教材費ほか自己負担)

募集期間 8月5日(月)～28日(水)

申込 子育て支援課(市役所2階)にある「就業支援講習会受講申込書」に記入の上、提出。

問合せ 愛知県母子寡婦福祉連合会
☎052-915-8862

ムーンウォッチング

日時 9月14日(土)

午後6時30分～7時30分

場所 児童科学館

内容 秋の夜、きれいな満月を望遠鏡で観察します(雨天中止)。

対象 小学生以上(小学生は保護者同伴)

定員 60人(定員になり次第締切)

参加費 無料
申込 8月30日(金)～9月13日(金)の午前9時～午後5時(月曜日は除く)に電話または直接左記へ。

問合せ 児童科学館 ☎24-8743



令和元年度神島田公民館後期教室受講生募集

対象 市内在住、在勤、在学の方

申込

- ・受付開始時間において定員を超えた教室は、即時抽選で受講者を決定します。
- ・受付開始時間までに受付会場に入場された方のみ、抽選に参加できます。
- ・受付当日、定員に達しなかった教室については、受付日以降も公民館で受付します(定員になり次第終了)。
- ・公民館でお渡しする受講申込書に所定の事項を記入の上、受講料等を添えてお申し込みください。

その他

- ・1人で2つ以上の教室の受講もできますが、1つ目の申し込み手続きを済ませてから、次の申し込みをしてください。
- ・同時に2人以上の申し込みはできません。
- ・一度納められた受講料等の払い戻しはできません。
- ・講師等の都合により教室の日程等に変更がある場合があります。

問合せ 神島田公民館 ☎32-1501

★神島田公民館【中一色町東郷22番地1】

受付場所 神島田公民館 **受付日時** 9月7日(土) 午前9時

教室名	定員	回数	受講料	教材費	曜日	時間	期間
子ども将棋教室(後期) 小学生対象	20人	8回	1,040円	無料	土(月2回)	午後1時30分～3時	10～2月
健康体操教室	25人	8回	2,080円	無料	月曜日	午後1時30分～3時30分	10～1月

※日程等については、公民館へお問い合わせください。



子育て・健康

児童扶養手当等、現況届を忘れずに

児童扶養手当、遺児手当(県市)、特別児童扶養手当の認定を受けている方は、現況届を提出してください。

現在、支給停止中の方も届けが必要ですが、児童扶養手当受給開始後5年経過された方は、個別に通知している「一部支給停止適用除外事由届出書」の提出もお願いします。

詳細は発送済みの個別通知をご確認ください。

受付期間

①児童扶養手当・遺児手当・市遺児手当を受けている方
8月1日(木)～30日(金)

②特別児童扶養手当を受けている方
8月9日(金)～9月11日(水)

問合せ 子育て支援課子育て支援G
☎24-11121

第2回親子交流教室

日時 8月22日～9月26日の毎週木曜日(全6回)
午前10時～11時15分

場所 東地区子育て支援センター(生涯学習センター内)

内容 集団遊び・個別支援(小集団の中で親子のかかわりを深めます)

講師 臨床心理士・作業療法士・保健師・保育士

対象 市内在住のお子さん(1歳6カ月から就園前まで)と保護者

定員 6組(定員になり次第締切)
申込 8月8日(木)午前8時30分から直接左記へ。

問合せ 東地区子育て支援センター
☎24-11201

インファントマッサージ

赤ちゃんに行うマッサージを通じて、親子の絆を深めましょう。また、育児に関する相談もできます。

日程 1カ月4回が1クール

9月5日(木)・12日(木)・19日(木)・26日(木)
(全4回)

10月3日(木)・10日(木)・17日(木)・24日(木)
(全4回)

時間 午後1時～3時
場所 市民病院2階講義室

講師 市民病院助産師
対象 6カ月くらいまでの乳児とその保護者

参加費 1カ月3000円(市民病院で分娩した方は2000円)

※参加費には、子育て応援券が使えます。

申込 電話または直接左記へ。
問合せ 市民病院産婦人科外来

☎28-5151 内線1250

津島市自殺対策計画

自殺対策基本法が平成28年に改正され、自殺対策が「生きることの包括的な支援」として実施されるべきことを基本理念に明記されました。津島市でも、「津島市自殺対策計画」を策定しています。

津島市の現状

国から示された地域自殺実態プロフィールからは、「高齢者」「勤務者」「生活困窮者」「無職者・失業者」の自殺のリスクが高いことがわかりました。

自殺を防ぐために大切なこと

- 顔の見える関係づくり
- 信頼関係づくり(おとななども)
- 自己肯定感を高めること
- 正しい知識の普及
- 命の大切さ(自分と他人を知ること)



「津島市自殺対策計画書」の全文、概要版はこちらからご覧になれます。

津島市自殺対策計画

検索

ゲートキーパー養成講座

悩んでいる人に気づき、声をかけ、話を聞いて必要な支援につなぎ、見守る人のことを「ゲートキーパー」と呼びます。

日時 9月9日(月)
午後1時30分～3時

場所 総合保健福祉センター

内容 大切な命を守るため、悩んでいる方への声かけや傾聴のポイントについてのお話

講師 古井由美子氏(愛知医科大学病院 ところのケアセンター 臨床心理士)

対象 市内在住・在勤の方

定員 70人(定員になり次第締切)
受講料 無料

申込 9月4日(水)までに左記へ。
問合せ 保健センター ☎23-11551

相談窓口

ご自身、家族、周りの方で、心配なことがあれば、左記へご連絡ください。

ところの健康相談
津島市保健センター

☎23-11551
平日(午前9時～午後4時30分)

メンタルヘルス相談
津島保健所

☎26-4137
平日(午前9時～正午、午後1時～4時30分)

あいちいのちほいライン365
☎052-951-2888-1

毎日(午前9時～午後4時30分)