

# 《地区別》北小学校区ハザードマップ

## 「南海トラフ巨大地震」

### 南海トラフ巨大地震による被災予想

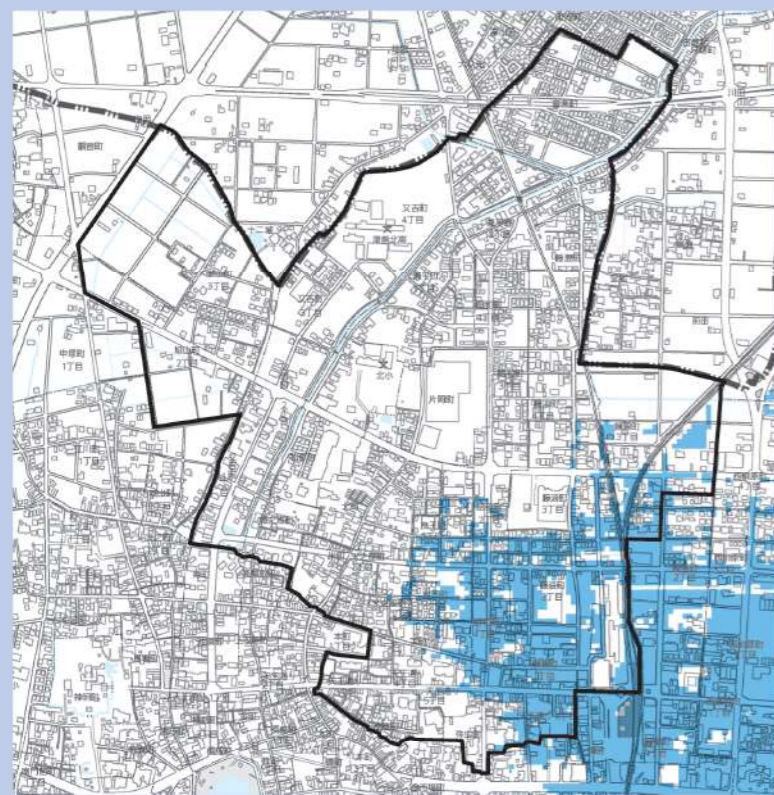
- 震度は6弱～6強の強い揺れが予想されます。
- 液状化現象が各所で発生し、地割れや陥没、噴砂等が発生すると考えられます。
- 揺れや液状化による家屋倒壊、地震火災による焼失が発生すると予想されます。戦前からの古い木造家屋が密集する地域では、被害が集中するおそれがあります。

〈理論上最大想定モデル・L2モデル〉

〔震度〕	6弱～6強
〔液状化の危険性〕	極めて高い
〔浸水想定〕	右図のとおり
〔浸水深30cmを超える時間〕	下図のとおり

### 浸水深30cmを超える時間マップ

「理論上最大想定モデル」の地震が発生した場合の津波の到達時間です。北校区では10時間程度と予想されています。



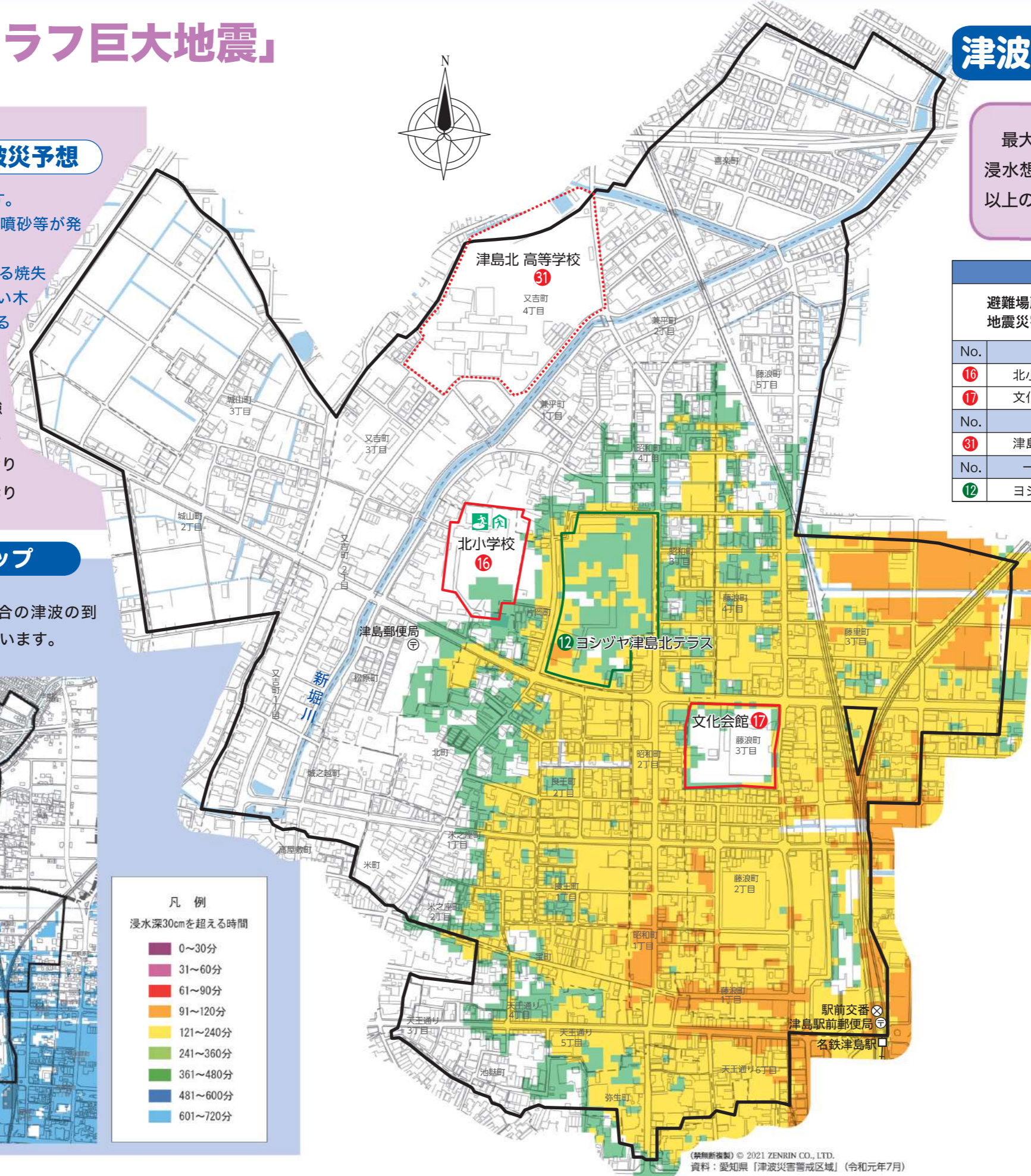
凡例

浸水深30cmを超える時間

0～30分
31～60分
61～90分
91～120分
121～240分
241～360分
361～480分
481～600分
601～720分

### 津波浸水マップ(基準水位)

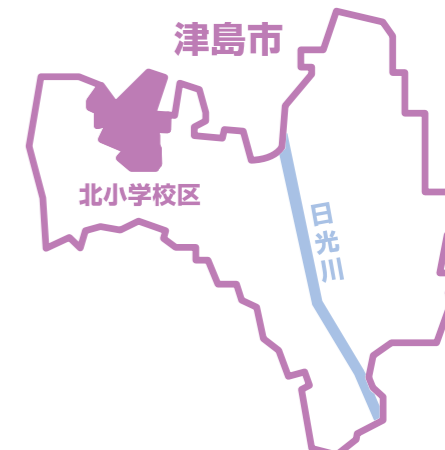
最大クラスの津波(L2津波)が発生した場合の津波浸水想定です。小学校よりも東側の区域では0.3m以上の浸水が発生すると予想されています。



### 避難場所

避難場所とは、避難所に隣接するグラウンドや空き地などです。地震災害時は屋外避難が基本です。

No.	一次避難場所	所在地
16	北小学校	松原町37
17	文化会館	藤浪町3-89-10
No.	二次避難場所	所在地
31	津島北高等学校	又吉町4-1
No.	一時避難場所(協定企業)	所在地
12	ヨシツヤ津島北テラス	片岡町60



凡例

⊗ 警察署・交番	基準水位
⊕ 郵便局	1.0～2.0m未満
□ (赤) 一次避難場所	0.3～1.0m未満
□ (点線) 二次避難場所	0.3m未満
□ (緑) 一時避難場所(協定企業)	
🏠 (緑) 指定緊急避難場所	
🏠 (赤) 指定避難所	